

Heat Pure

Heat Pure



Purer Genuss mit
geschlossenen
Holzkaminen



Heat Pure



The pure pleasure of closed
wood-burning fireplaces

Feuer strahlt eine besondere Faszination aus, das geht Ihnen sicher auch so. Es genügt, ein knisterndes Feuer zu betrachten und schon empfinden wir ein Gefühl des Wohlbehagens und der Wärme. Manchmal lässt es sogar auf Anhieb schöne und angenehme Erinnerungen in uns lebendig werden: das Lagerfeuer aus Ihrer Kindheit oder das offene Kaminfeuer Ihrer Ferienwohnung...

Wäre es nicht wunderbar, wenn Sie dieses angenehme Gefühl jeden Tag erleben könnten? Ganz einfach in Ihrem Wohnzimmer... Mit dem Magazin, das Sie in Ihren Händen halten, sind Sie Ihrem Traum bereits einen großen Schritt näher gekommen!



Beijko van Melick
Geschäftsführender Direktor Kal-fire
Managing Director, Kal-fire

Holzfeuer inspirieren uns nach wie vor

Dieses Magazin ist kein herkömmlicher Kaminkatalog. Die folgenden fünfzig Seiten erzählen alle von diesem angenehmen Wärmegefühl und der gemütlichen Atmosphäre, die von einem echten Holzfeuer ausgeht. Beim Durchblättern der Seiten werden Sie das einzigartige und authentische Ambiente von Holzkaminen entdecken und die verschiedenen Möglichkeiten, die Ihnen angeboten werden, um die richtige Feuerstelle für Ihr Interieur zu finden. Eins steht auf jeden Fall fest: welches auch immer Ihre Wünsche sind und wie viel Platz Sie auch immer haben, um Ihren Traum zu verwirklichen, Kal-fire hat garantiert den Kamin, der zu Ihnen passt.

Mit Heat Pure bieten wir Ihnen ein komplettes Programm geschlossener Kamineinsätze in sehr vielen unterschiedlichen Ausführungen und Größen an. Alle Kamine sind mit den neuesten technologischen Innovationen ausgestattet und überzeugen durch einen denkbar einfachen Benutzerkomfort und außergewöhnlich hohen Wirkungsgrad. Aussagekräftige Argumente, die Sie vielleicht dazu bringen, sich für einen Heat Pure zu entscheiden. Aber das Wichtigste ist vor allem die Wirkung einer solchen Holzfeuerstelle bei Ihnen zu Hause: erzeugt sie die gewünschte kuschelige Wärme und Atmosphäre, von der Sie träumen? Antworten auf diese Fragen und konkrete Installationsbeispiele mit Heat-Pure-Modellen in unterschiedlichstem Ambiente finden Sie auf den folgenden Seiten.

Der nächste Schritt wäre dann ein Besuch bei einem unserer ausgewählten Fachhändler, um sich eine konkrete Vorstellung der Heat-Pure-Kamine machen zu können. Die Adressen der Fachhändler in Ihrer Nähe finden Sie auf der Website www.kal-fire.de. Im Showroom erhalten Sie vom Berater alle notwendigen Details, die Ihren individuellen Vorlieben entsprechen. Er wird Sie bei Ihrem Projekt begleiten, um die Holzfeuerstelle zu finden, die am besten zu Ihnen passt und den dafür optimalen Platz in Ihrem Zuhause zu bestimmen. Wenn Sie sich dann entschließen, einen Kamin zu bestellen, kümmern sich die von Kal-fire speziell ausgebildeten Ofensetzer um den fachgerechten Einbau Ihrer Feuerstelle. Auf diese Weise erhalten Sie einen garantiert einwandfrei funktionierenden Kamin. Es

bleibt Ihnen dann nur noch, sich zu entspannen und Ihr Holzfeuer ausgiebig zu genießen.

Alle unsere Heat-Pure-Modelle verfügen über eine 5-Jahres-Garantie. Insofern können Sie in jedem Fall sicher sein, die richtige Wahl getroffen zu haben. Nicht umsonst haben wir das Motto „Kenner kaufen Kal-fire“ ausgewählt, um unsere Marke zu definieren. Und sind erst einmal alle Details besprochen, können Sie dann den angenehmen Gefühlen freien Lauf lassen, die ein knisterndes Feuer in Ihrem eigenen Holzkamin hervorruft.

Jetzt aber wünsche ich Ihnen viel Spaß beim Durchblättern dieses Magazins.

Wood fires still inspire

There is something special about a wood fire. You've no doubt experienced being mesmerized by a crackling fire – just being near one produces a sensation of calm, warmth and well-being. Sometimes gazing at a fire spontaneously evokes pleasant memories, such as sitting around a campfire or warming up in front of a blazing hearth after a day in the snow. Wouldn't it be wonderful if you could experience this relaxed feeling every day in your own home? We hope to show you some ways to fulfil that dream.

This brochure sets itself apart from typical stove brochures by focusing not just on the appliance, but on the sensations it produces – the warmth and conviviality that a real fire creates. In these pages, you will discover the possibilities for creating the unique, authentic atmosphere provided by a wood fire in your own home. Whatever your wishes and the space you have for making them a reality, Kal-fire has a stove that can meet your requirements and adapt to your interior.

The Heat Pure collection of closed wood stoves offers a large range of designs and sizes. All Heat Pure stoves are very easy to use and have exceptionally high heat performance, featuring the latest technical innovations. These are all persuasive reasons to buy a Heat Pure, but the most important thing to consider is how a wood stove will fit the specific needs of your home. Will it generate a cosy, comfortable heat and create the atmosphere and style you are looking for? The following pages show some examples

of Heat Pure models installed in a wide variety of interiors along with details that we hope will provide answers to some of your questions.

If you like what you see, the next step would be to visit the showroom of one of our selected dealers to see the Heat Pure range in reality. You can find the location of your nearest dealer on our website: www.kal-fire.com. Our dealers are specialists that can help you find the wood stove that would best meet your preferences and requirements, as well as advise you on the ideal place to install it in your home. If you decide to buy a Heat Pure, installation professionals trained by Kal-fire will ensure the stove is installed correctly and functions perfectly. All you have to do is sit back and enjoy it.

Whichever model you choose, note that all Heat Pure stoves are guaranteed for five years. We are sure that you won't regret your choice – it's not for nothing that our slogan is 'Kal-fire for the connoisseur'. Once you've weighed up all the information, let your sensations take over and give in to the pleasure of a captivating wood fire in your own home.

I hope you'll let Kal-fire win you over.

Beijko van Melick
Managing Director, Kal-fire

Inhalt

| contents



16

30

34



Dieses Heat-Pure-Magazin ist eine Publikation von Kal-fire BV.
Konzept, Design und Gestaltung: Dim, Branding by design
Fotografie: Zebra fotostudio's

This Heat Pure brochure is published by
Kal-fire BV
Concept and Design:
Dim, Branding by design | www.dim.nl
Photography: Zebra fotostudio's

Frontkamine | Front models

Heat Pure 45	8
Machen Sie sich es bequem	8
Make yourself comfortable	8
Heat Pure 60	10
Grenzenloser Genuss, Reinigung im Handumdrehen	10
Endless enjoyment, no fuss	10
Kal-fire oder: Das Märchen	12
vom unzufriedenen Ofenbauer	12
Kal-fire - the story of the fireplace designer	12
who never gave up	12
Heat Pure 70	14
Stellen Sie das Flammenspiel ganz nach	14
Ihrem Geschmack ein	14
Adjust the flames to suit your mood	14
Heat Pure 71	16
Vielseitige Möglichkeiten dank unterschiedlicher	16
Einbaurahmen	16
Multiple frames, countless design possibilities	16
Heat Pure: effiziente Gemütlichkeit	18
Heat Pure: a high output of conviviality	18

Heat Pure 85	20
Mit der 5-Jahres-Garantie unserer Modelle können	20
Sie sich bequem zurücklegen	20
Pure reliability, guaranteed for five years	20
Heat Pure 100	22
Trocknes Holz brennt besser	22
Dry wood burns best	22
Heat Pure 105	24
Fachgerechter Einbau = sorgloses Vergnügen	24
Professional installation = trouble-free enjoyment	24
Der schönste Holzkamin ist ein	26
benutzerfreundlicher Kamin	26
Not only attractive, but easy to use	26

Eckkamine | Corner models

Heat Pure 65 Ecke links left corner	28
Lassen Sie sich von uns inspirieren	28
Kindle your imagination	28
Heat Pure 90 Ecke links left corner	30
Ungetrübter Kamingenuss ohne	30
störende Einfassungen	30
Frameless glass, pure fire	30
Raffinierte Technologie Innovative technology	32
Außen schön, innen raffiniert	32
Beautiful on the outside, clever on the inside	32

Garantie

20

Inhalt

| contents



Umweltfreundlich
heizen



38



12



Spektakulär
40

3-seitige Kamine | 3-sided models

Heat Pure 66 3-seitig | 3-sided models 34
Feurige Stimmung auf allen Seiten 34
Creating ambience from all sides 34

Heat Pure 90 3-seitig | 3-sided models 36
Das Geheimnis der sauberen Frontscheibe 36
The secret of clean glass 36

Eine umweltfreundliche Feuerstelle 38
A fire that respects the environment 38

Tunnelkamin | Tunnel model

Spektakulär von hinten bis vorne 40
A wall of fire 40

Weitere Informationen | More information

Fairo ECO-prestige
Eine Gasfeuerstelle ist eine seriöse Alternative 42
A gas fire that also merits attention 42

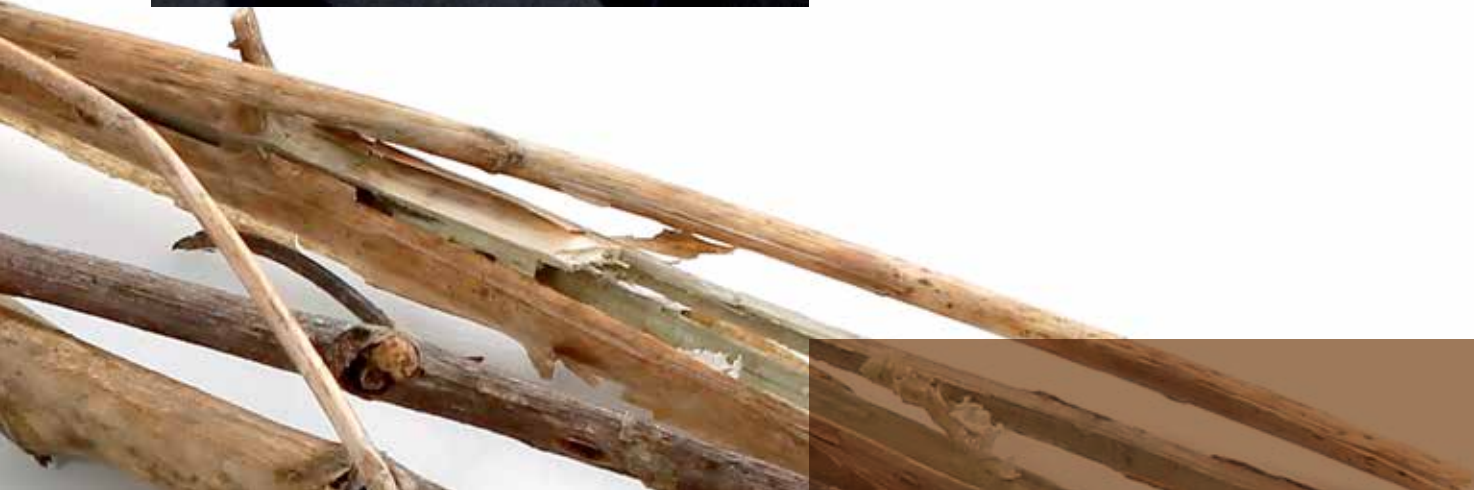
Fairo ECO-line
Gestalten Sie Ihren idealen Gaskamin 43
Customize your ideal gas fire 43

10 Gründe einen Heat Pure auszuwählen 44
10 reasons to choose Heat Pure 44

Die Quintessenz | Beautiful on the inside 46
Einbaurahmen | Mounting frames 47

Produkt-Übersicht 48
Product overview 50

Technische Daten | Technology 52 - 59
Maßzeichnungen | Dimensional drawings



22
Trockenes Holz

Frontkamine

Machen Sie es
sich bequem

Heat Pure 45

Die Frontkamine der Heat-Pure-Serie gibt es in sehr vielen unterschiedlichen Größen und Ausführungen. Sie sind zwischen 45 und 105 cm breit und ihre Form reicht vom quadratischen bis zum rechteckigen Design. Somit gibt es bestimmt immer ein Modell, das perfekt zu Ihrem Traum-Ambiente und dem Raum passt, der Ihnen zur Verfügung steht.

45

Front models
Make yourself comfortable

The front Heat Pure models are available in a wide variety of designs and sizes. The width of the glass panel ranges from 45 to 105 cm, and the shape from virtually square to rectangular. This large choice allows you to find a model to match your interior and the space available.



Grenzenloser Genuss

Reinigung im Handumdrehen

Heat Pure 60

Wir wissen aus Erfahrung, dass Sie Ihre Feuerstelle nur dann richtig und oft genießen, wenn sie praktisch zu bedienen ist. So genügt es für die Reinigung der Glasscheibe den Handgriff um 180 Grad nach links zu drehen: die Glasscheibe wird dadurch nach vorne gekippt (Front- und Tunnelmodell) oder geschoben (Eck- und Dreiseitenmodell) und Sie können so die gesamte Oberfläche einfach reinigen.

60



Öffnen der Glasscheibe (Front- und Tunnelmodell) | Opening the door of a Heat Pure (front and tunnel model)

Endless enjoyment, no fuss

We know from experience: you will only really make the most of your fireplace if it is easy to use. Who wants to have to clean the glass after each fire? Luckily, with a Heat Pure, that isn't necessary. Its Clean Window system keeps the glass panel virtually untarnished. And when you do want to clean the glass, this couldn't be easier. You just turn the handle 180° to the left to make the panel tilt (front models) or slide forward (corner and 3-sided models), giving you easy access to the entire surface.

Kal-fire oder: Das Märchen vom unzufriedenen Ofenbauer



Kal-fire - the story of the fireplace designer who never gave up

Das Leben schreibt die besten Geschichten: Anfangs verkaufte Kal-fire Öfen und Heizkamine, die aus dem Ausland importiert wurden. Sie entsprachen aber sowohl technisch als auch im Wirkungsgrad und Design nicht den Anforderungen, die Herr und Frau van Melick und ihre Kunden an die Kamine stellten. Als Unternehmer mit Vision begannen sie damit, selbst sowohl Gasfeuerstellen als auch Holzkamine zu entwickeln und herzustellen. Dank ihrer Liebe zum Detail und ihrem Weitblick wuchs Kal-fire zu einem bedeutenden Unternehmen heran. Innovationen folgten in schnellem Tempo aufeinander. Dabei handelte es sich nicht nur um zahlreiche technische Innovationen, sondern auch um aufsehenerregende Entwürfe, und daran hat sich bis heute nichts geändert.

Mittlerweile wird das Unternehmen in zweiter Generation geführt und der Innovationsdrang ist größer denn je. Was sagt der jetzige Geschäftsführer Beijko van Melick, Sohn der Firmengründer, zur weiteren Entwicklung seines Unternehmens?

The story of Kal-fire reads like a fairytale with a happy ending. Kal-fire started out as a shop selling stoves and fireplaces imported from abroad. But the specifications and designs of these fireplaces were not up to the exacting standards demanded by Pierre and Tiny van Melick and their customers. So this enterprising couple decided to pursue their vision and design and build their own gas and log burning fireplaces. Their persistence and efforts paid off and Kal-fire began to grow. Innovations followed in quick succession: from technical enhancements to revolutionary designs. And today Kal-fire is still relentless in its quest to produce new models and new technology.

The second generation of the family has now come on board, and the desire to innovate continues unabated. We spoke to the new director and the founders' son, Beijko van Melick, about his philosophy of expansion and innovation. Will Kal-fire continue to reinvent itself in the coming years?

Beijko van Melick: „Das Sortiment von Kal-fire wird sich auch künftig weiterentwickeln. Es gibt keinen Grund, nicht grundsätzlich in jedem Kamin die allerbeste Technik einzubauen. Also machen wir das. Jede Feuerstelle, die wir liefern, verfügt über dasselbe hochwertige Innenleben und schlichte Design. Für den Kunden bedeutet dies, dass er immer das Beste und Schönste bekommt. Das ist das Neue an Kal-fire, für das ich stehe.“

Beijko van Melick: "The Kal-fire product range is dynamic. There is absolutely no reason not to install the very best technology in each and every fireplace. So we do just that. Each fireplace we supply is equipped with the same high-calibre technology and design. That means that consumers always get the very best product on the market. That is the new Kal-fire that I believe in."



Stellen Sie das Flammenspiel ganz nach Ihrem Geschmack ein

Heat Pure 70



Adjust the flames
to suit your mood

Eine absolute Kontrolle über das Feuer zu haben – wer möchte das nicht? Beim Heat Pure können Sie dies mit Hilfe eines einzigen Gleitschiebers, mit dem die Sekundärluftzufuhr gesteuert wird, um das Flammenspiel zu erzeugen, das Ihrer momentanen Stimmung am besten entspricht. Wenn Sie den Schieber komplett öffnen, erhalten Sie sehr große lebendige Flammen. Sollten Sie eine ruhigere Stimmung vorziehen, genügt es, den Schieber wieder leicht zu schließen, um das Feuer zu zügeln. Sie bestimmen somit, welches Flammenspiel entsteht und der Heat Pure sorgt auf diese Weise für die perfekte Stimmung.

70



Another advantage of the Heat Pure is that it gives you total control of the fire. By simply adjusting the air control, you can regulate the entry of secondary air, creating the atmosphere that you desire. For large, leaping flames, slide the control to its fully open position. For a smaller, calmer fire, temper the flames by slightly sliding the control closed.



Vielseitige Möglichkeiten

dank unterschiedlicher Einbaurahmen

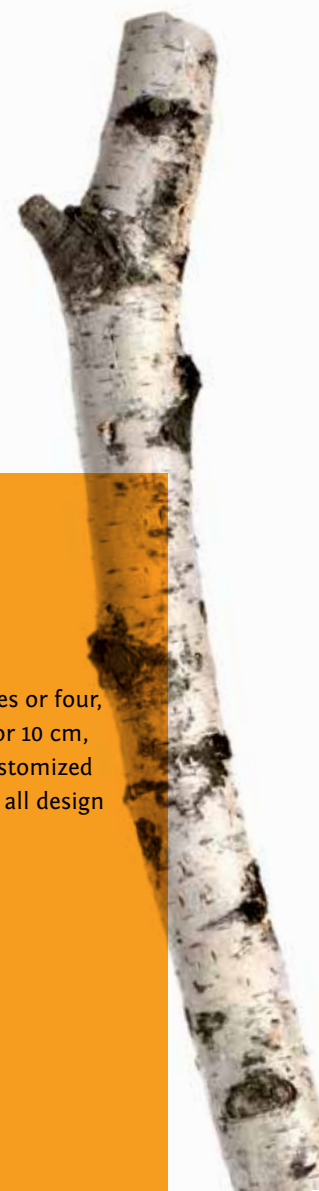
Heat Pure 71

Ob Sie sich für einen drei- oder vierseitigen Rahmen, für einen 7 oder 10 cm tiefen bzw. 4 oder 8 mm starken Rahmen entscheiden: dank der großen Auswahl der Einbaurahmen, die wir Ihnen anbieten, haben Sie größtmögliche Gestaltungsfreiheit und zahlreiche Einbaulösungen.

71

**Multiple frames,
countless design possibilities**

Whether you opt for a frame with three sides or four, with a width of 4 or 8 mm, or a depth of 7 or 10 cm, the large choice of frames offers various customized mounting and surround possibilities to suit all design tastes.



Offene oder geschlossene Feuerstelle?

Heat Pure: effiziente Gemütlichkeit

Open vs closed fires

Heat Pure: a high output of conviviality

A wood fire has incomparable power to captivate. Not only does a blazing fire provide warmth, it also creates a cosy, intimate atmosphere. Kal-fire is continuously seeking to develop this convivial aspect of its fires while optimizing their performance, research which has given rise to the new generation of Heat Pure closed fires. Compared to a traditional fireplace, the only thing we haven't changed is the wood.

Improved performance

By implementing state-of-the-art technology, we have dramatically improved the efficiency of wood fires in recent years, especially compared to that of a traditional open fireplace. Although the latter offers the pleasure of a completely open fire, the price to pay in energy is very high as the majority of the heat literally goes up the chimney. Closed fires avoid this huge loss of heat.

More heat with less wood

In a closed hearth, the fire is sealed in behind a glass panel. This is not only safer, it also has the advantage of conserving the heat and releasing it in a controlled way to the surroundings. In addition, the innovative technology used in Heat Pure wood fires ensures optimal and clean combustion. This means you get more heat with a lot less wood!

A clear view of the fire

While the closed-hearth system guarantees a significant improvement in performance, the Heat Pure doesn't sacrifice the sensory pleasure and sociability of the experience of an open fire. The virtually frameless glass panel allows a full, unobstructed view of the play of flames, while the Clean Window system keeps the glass transparent, even after frequent use. And if you don't want anything at all between you and the fire, most Heat Pure models (depending on their installation) can also be used with the door open.

Holzfeuer übt auf uns eine unwiderstehliche Anziehungskraft aus. Bei den meisten Menschen erzeugt es ein Gefühl von Wohlbehagen und Komfort und sorgt zuhause für eine Atmosphäre heimeliger und angenehmer Wärme. Bei Kal-fire haben wir kontinuierlich versucht, diesen Aspekt der Gemütlichkeit weiterzuentwickeln und das Ergebnis ist die aktuelle Generation geschlossener Feuerstellen Heat Pure. Gegenüber dem traditionellen Kaminfeuer haben wir lediglich das Holz beibehalten.

Verbesserungspotenziale

Durch den Einsatz neuester Technologien konnten wir den Wirkungsgrad der Holzfeuerstellen während der letzten Jahre erheblich steigern, insbesondere im Vergleich zu traditionellen offenen Kaminen. Sicherlich erlaubt Ihnen ein klassisches Kaminfeuer einen unbeschränkten Blick auf das Flammenspiel, jedoch ist der Preis, den Sie dafür zahlen, sehr hoch, denn der Großteil der Wärme wird über das Rauchrohr nahezu ungenutzt nach außen abgegeben. Aus diesem Grund wurden geschlossene Holzfeuerstellen entwickelt, um eben diesen enormen Wärmeverlust zu vermeiden.

Mehr Wärme mit viel weniger Holz

Bei einem geschlossenen Kamineinsatz wird das Feuer gewissermaßen hinter einer Glasscheibe eingeschlossen. Dies ist nicht nur sicher, sondern bietet auch den Vorteil, dass die Wärme länger erhalten bleibt und kontrolliert an den Umgebungsraum abgegeben werden kann. Die raffinierten Technologien, mit denen wir unsere Holzfeuerstellen Heat Pure ausgestattet haben, sorgen zudem dafür, dass die Verbrennung optimal und sauber erfolgt. Auf diese Weise erhalten Sie mehr Wärme mit wesentlich weniger Holz!

Das Flammenspiel uneingeschränkt genießen

Das geschlossene Kaminsystem ermöglicht es, den Wirkungsgrad erheblich zu steigern, ohne dabei auf den Aspekt der Gemütlichkeit und des Wohlbehagens verzichten zu müssen, der so typisch für das Flammenspiel ist. Und dank der fast rahmenlosen Scheiben profitieren Sie nach wie vor von einer ungestörten Sicht auf die Flammen. Mit dem Clean-Window-System bleiben die Frontscheiben selbst bei intensivem Gebrauch nahezu sauber. Außerdem funktionieren die meisten Modelle auch mit geöffneter Tür!

Mit der 5-Jahres-Garantie unserer Modelle

können Sie sich bequem zurücklegen



Heat Pure 85

Der Kauf einer Feuerstelle ist meistens das Ergebnis eines längeren Überlegungsprozesses und so haben Sie sicherlich bereits einen Platz für die Installation Ihres Kamins bei Ihnen zuhause vorgesehen. Wir bei Kal-fire sind sehr stolz darauf, dass Sie eine unsere Feuerstellen kaufen möchten und werden alles unternehmen, um Ihre Erwartungen nicht nur zu erfüllen, sondern zu übertreffen. All unsere Prozesse, von der Produktion bis zur Installation, unterliegen strengsten Qualitätsansprüchen, um Ihnen maximalen Benutzerkomfort über lange Jahre garantieren zu können. Unsere Feuerstellen werden mit den besten Materialien und mithilfe bewährter Fertigungstechniken hergestellt und verfügen über eine fünfjährige Garantie.

85



Pure reliability, guaranteed for five years

The decision to buy a fireplace often involves much reflection and the planning necessary to make a space in your home for its installation. Kal-fire appreciates the time you invest to consider our products and makes every effort to ensure that the fireplace you decide to purchase will not only meet your expectations, but exceed them. Each fireplace and every step of its production and installation are subject to the strictest quality standards in order to guarantee many long years of trouble-free use. Kal-fire stoves use only the best materials and proven technology, allowing you to benefit from a five-year guarantee.

Trockenes Holz brennt besser

Heat Pure 100

Geben Sie trockenem und unbehandeltem Holz den Vorzug

Welche Holzart Sie auch immer bevorzugen, entscheiden Sie sich stets für unbehandeltes Holz mit einem Feuchtigkeitsgrad von unter 20 %. Hierfür muss das Holz mindestens zwei Jahre lang an einem gut durchlüfteten Platz und regengeschützt gelagert werden. Die Wartezeit lohnt sich, denn auf diese Weise lässt sich das Holz leichter anzünden, brennt besser und erzeugt mehr Wärme.

100



Dry wood burns best

Always choose dry, untreated wood

Although the type of wood you use is up to you, always ensure that it is untreated and has a moisture content of less than 20%. The logs should be stored in a dry, well-ventilated location for at least two years. It's worth the wait: dry wood lights more easily, burns better and generates more heat.



Fachgerechter Einbau = sorgloses Vergnügen

Heat Pure 105

Wir bei Kal-fire möchten, dass Sie über viele Jahre problemlos von Ihrem Holzkamin profitieren können. Und das beginnt mit der fachgerechten Installation durch einen unserer zugelassenen Fachhändler, die wir selbst ausgebildet haben, damit sie zu Kal-fire-Kennern werden. Sie kennen unsere Feuerstellen bis ins kleinste Detail und wissen genau, worauf sie achten müssen. Jede Installation ist eine Präzisionsarbeit, die professionelle Kompetenzen erfordert. Mit unserem Netzwerk von zugelassenen Fachhändlern haben Sie die Sicherheit, dass Ihr Heat Pure sämtliche Garantie- und Sicherheitsbestimmungen einhält. Unsere Händler sind auch nach dem Kauf für Sie da.

Das Glas bietet mehr Sicherheit

Bei einem geschlossenen Holzkamin wird das Feuer gewissermaßen hinter einer Glasscheibe eingeschlossen. Dies bietet den Vorteil, dass die Wärme länger erhalten bleibt und kontrolliert an den Umgebungsraum abgegeben werden kann. Außerdem schützt eine Glasscheibe vor Funkenflug und bietet jederzeit Sicherheit, selbst wenn Sie das Feuer unbeaufsichtigt lassen.

Safety behind glass

In a closed wood-burning fireplace, the fire is sealed behind a glass door. This has the advantage of conserving the heat longer and releasing it in a controlled way to the room. In addition, the glass protects the surroundings from flying sparks, allowing the room to be left unattended in total safety.

105



Professional installation = trouble-free enjoyment

Kal-fire's aim is to ensure that you enjoy your wood stove for many years without encountering any problems. To make this possible, the fire must be properly installed in your home by a professional. We insist on working exclusively with authorized dealers – these are installation professionals who have been trained as Kal-fire experts. They know Kal-fire stoves inside and out and understand exactly what to look out for. Every installation is customized and requires the skills of a professional. Our network of selected dealers will ensure that your Heat Pure complies with all the safety and warranty requirements.

Optimaler Benutzerkomfort

Der schönste Holzkamin ist ein benutzerfreundlicher Kamin

Not only attractive, but easy to use

Die Holzfeuerstellen Heat Pure wurden im Hinblick auf Ihren Komfort und die Benutzerfreundlichkeit konzipiert. Unten finden Sie einige praktische Anwendungsbeispiele, von denen Sie tagtäglich profitieren können.

Praktische Lifttür

Alle Feuerstellen Heat Pure sind mit einer Lifttür ausgestattet. Dies ermöglicht Ihnen, die Holzscheite ganz einfach nachzulegen oder den Kamin halboffen zu benutzen, um das Schauspiel eines knisternden Feuers genießen zu können. Mithilfe des Kal-fire-Schlüssels lässt sich die Tür leichtgängig nach oben schieben und kann in beliebiger Position geöffnet bleiben.

Der Schlüssel zum perfekten Feuer

Der Kal-fire-Schlüssel ("Kalte Hand"), mit dem Sie die Lifttür nach oben schieben, dient auch zur Einstellung der Sekundärluftzufuhr. Wenn Sie große lebendige Flammen bevorzugen, muss die Zufuhr geöffnet werden, bei kleineren Flammen wird sie geschlossen.

Einfache Reinigung

Dank des Clean-Window-Systems bleibt die Glasscheibe Ihres Heat Pure länger sauber. Sie ist aus einem Stück gebogen und fugenfrei, was ebenfalls den Schmutz fernhält. Muss die Scheibe dennoch einmal gereinigt werden, nimmt dies nicht viel Zeit in Anspruch: Je nach Modell kann die Scheibe gekippt oder nach vorne geschoben werden. Die Scheibenreinigung geschieht so im Handumdrehen.

Formschönes Design

Praktischer Benutzerkomfort und minimalistische Ästhetik sind in der Heat-Pure-Serie gekonnt miteinander vereint. Die technischen Elemente wurden perfekt in das formschöne Design integriert und die fast rahmenlosen Scheiben garantieren Ihnen zu jedem Zeitpunkt einen ungestörten Blick auf das Flammenspiel. Die Bedienelemente wie auch die Metalleinfassungen wurden ebenfalls soweit wie möglich versteckt angebracht.

Des Weiteren bieten die reduzierte Einbautiefe des Brennraums und das nahtlos durchgehende Rückwanddesign der Eckmodelle und dreiseitigen Kamine zahlreiche Gestaltungsmöglichkeiten.

Heat Pure wood fires are designed with ease of use and your comfort in mind. Here are some examples of the key features conceived for easy everyday use.

Smooth sliding door

Every Heat Pure stove features a sliding door, allowing you to easily add a log to the hearth or to raise the glass panel to enjoy an open fire. Just use the Kal-fire key to slide the door upwards and leave it open in any position you choose.

Total flame control

The Kal-fire key used to slide open the door also allows you to adjust the intake of secondary air into the hearth. For large, blazing flames, allow more air in by sliding the control to the open position. For a calmer fire, restrict the air by sliding it closed.

Easy to clean

The Clean Window system keeps the glass panel of your Heat Pure clean for longer. If cleaning does eventually become required, easy access makes this quick and easy. Depending on the model, the door simply tilts or slides forward. The same applies to 2- or 3-sided models in which the door consists of a single bent glass panel free of metal strips where grime could accumulate.

Sleek design

The Heat Pure range effortlessly unites ease of use with style. The state-of-the-art technology is seamlessly integrated into a stripped-back design. The glass panel is frameless to give an unobstructed view of the fire, and the controls and metal surround are also concealed as much as possible. Other features such as the relatively shallow installation depth and the uninterrupted rear panel of the corner and 3-sided models offer many design possibilities.

Eckkamine

Lassen Sie sich von uns inspirieren

Heat Pure 65 Ecke links | left corner

Mit dem Eckmodell der Heat-Pure-Serie bieten wir Ihnen ungeahnte Gestaltungsmöglichkeiten für Ihr Interieur. Dank der geringen Einbautiefe und des nahtlos durchgehenden Rückwanddesigns lässt sich die Feuerstelle perfekt in die vorhandene Raumgestaltung integrieren. Und welche Konfiguration Sie auch immer für Ihre Feuerstelle wählen: Der Blick von zwei Seiten auf das Flammenspiel verdoppelt das visuelle Vergnügen!

Kompaktformat oder eher „Breitbild“?

Das Eckmodell der Heat-Pure-Serie gibt es mit zwei unterschiedlich breiten Frontscheiben: 65 cm oder 90 cm. Die Feuerraumtiefe beträgt jeweils 35 bzw. 40 cm.

65

Corner fires
Kindle your imagination

Auch erhältlich als Ecke rechts.
Also available as right corner.



The Heat Pure corner model opens up a world of possibilities in your home. Thanks to its shallow installation depth and its uninterrupted rear panel, the fireplace can be perfectly integrated into your interior design or even used as a room divider. Whatever configuration is chosen, you'll be able to view the fire from two sides, doubling your enjoyment.

Compact or widescreen?

The angled glass panel of the corner Heat Pure is available in two sizes: a 65-cm-wide front panel with a 35-cm-wide side panel, or a 90-cm-wide front panel with a 40-cm-wide side panel.

Ungetrübter Kamingenuss



Heat Pure 90 Ecke links | left corner

Ungetrübter Kamingenuss ohne störende Einfassungen

Mit dem Heat Pure können Sie Ihr Holzfeuer ausgiebig genießen, denn die Scheiben der Eck- und 3-seitigen Modelle sind an den Ecken gebogen und fugenfrei aus einem Stück gefertigt, was einen ringsum ungebrochenen Einblick auf das Feuer garantiert. Die außergewöhnliche Glastiefe zeigt das Flammenspiel auch von der Seite in seiner schönsten Form.

Die Scheiben von Heat Pure kommen ohne sichtbare Einfassungen aus. Da der untere Teil und die Eckverbindungen der Scheiben rahmenlos sind, profitieren Sie selbst bei geöffneter oder halboffener Feuerstelle von einem optimalen Blick auf die Flammen.

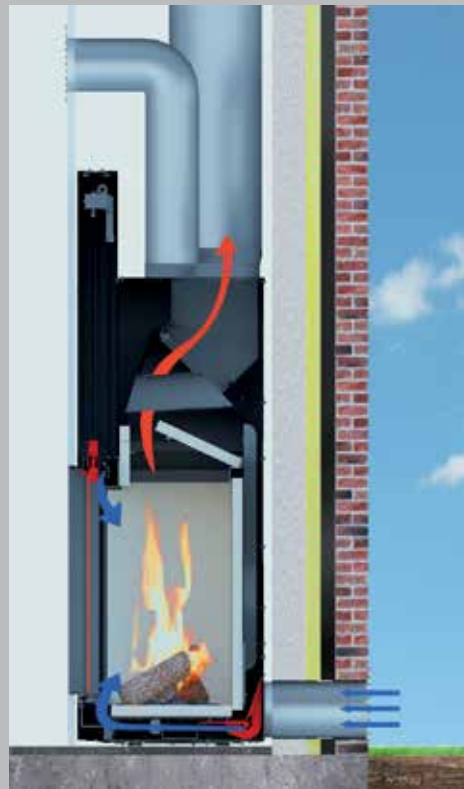


Frameless glass, pure fire

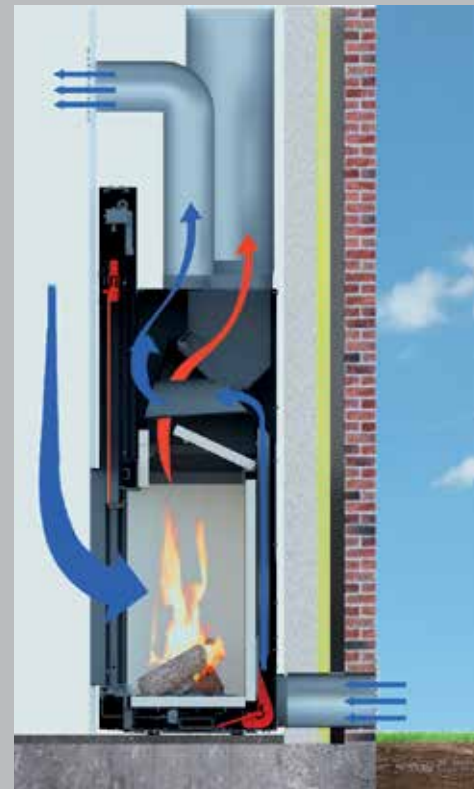
The Heat Pure lets the fire take centre stage. The glass panels of the corner models (as well as the 3-sided models) are frame-free, giving an unrestricted view of the fire. The glass extends all the way to the hearth with no metal strips along the bottom of the panel, so the fire is in full view even when the door is completely or partially open. The pane itself is bent to create an angle, so the corner is also pure glass.

Auch erhältlich als Ecke rechts.
Also available as right corner.

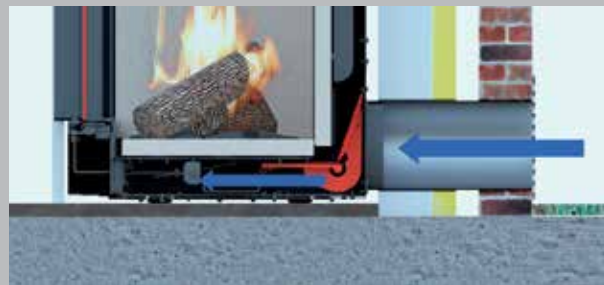
Raffinierte Technologie



Geschlossene Lifttür | door closed



Geöffnete Lifttür | door open



Außen schön, innen raffiniert

Innovative technology

Beautiful on the outside, clever on the inside

Der Heat Pure ist nicht nur ein sehr schönes Objekt, sondern auch ein technologisches Spitzenprodukt, das mit modernster intelligenter Kamintechnik ausgestattet ist. Von all dieser Technologie merken Sie jedoch nichts, außer natürlich der angenehmen Wärme und der unvergleichlich gemütlichen Atmosphäre, die von dieser Feuerstelle ausgehen. Nachfolgend erläutern wir Ihnen einige Aspekte dieser Technologie.

Raumluftunabhängiges System

Der Heat Pure funktioniert unabhängig von der umgebenden Raumluft. Ist der Kamin geschlossen, entnimmt er frische (meistens kalte) Zuluft von außen und führt die Abgase durch das Rauchrohr ab. Das Luftklappensystem garantiert Ihnen, dass die frische Zuluft aus dem Außenbereich ausschließlich für die Verbrennung verbraucht wird.

Vollständig kontrollierte Luftströmung

In dem Moment, in dem Sie die Lifttür öffnen, um Holz nachzulegen, löst der Heat Pure verschiedene Luftströme aus. Die Verbrennungsluft, die der Kamin bei geöffneter Tür direkt aus dem Raum entnimmt, in dem er installiert ist, wird durch das integrierte Zwei-Wege-Klappensystem kompensiert. Die kalte Außenluft wird durch mehrere integrierte Wärmetauscher zugeführt und über den Konvektionsmantel erhitzt, bevor sie in dem Aufstellungsraum abgegeben wird. Auf diese Weise vermeidet der Heat Pure nicht nur kalte Zugluft, sondern stellt auch sicher, dass der Luftdruck im Raum stets ausgeglichen bleibt und kein Rauch in den Aufstellungsraum abgegeben wird.

Dichtigkeit

Bei geschlossener Glasscheibe funktioniert der Kamin unabhängig von der Raumluft. Eine sehr hohe Dichtigkeit ist die hierfür notwendige Voraussetzung. Das eingebaute Klappensystem garantiert, dass zur Verbrennung die kalte Außenluft verwendet wird.

Automatisch gesteuerte Luftzufuhr

Die Primärluftzufuhr des Heat Pure wird während der Verbrennung automatisch gesteuert. Ein integriertes Thermostat misst hierfür die Innentemperatur des Feuerraums und versorgt das Feuer über ein raffiniertes Klappensystem mit mehr oder weniger Zuluft. Auf diese Weise kann ein einfaches Anzünden des Kaminfeuers garantiert werden und Sie erhalten in kürzester Zeit ein schönes lebendiges Flammenbild.

Konvektionssystem

Die Wärme wird einerseits über die Scheibe in den Raum abgegeben (Strahlungswärme), andererseits über das Konvektionssystem. Durch den Konvektionsmantel wird heiße Konvektionsluft über Konvektionsluftöffnungen in den Raum geführt.

A Heat Pure is not only attractive to look at, but is also packed with built-in intelligent technology. You won't notice the innovations that make this stove so ingenious, apart from the extremely comfortable warmth and pleasant atmosphere it generates. Here we explain some of the key technological features.

Independent of the air in the room

The Heat Pure operates independently of the space where it is installed – when it is closed it does not draw in air from the room. The fire draws in fresh air (often cold) from outside and then discharges the smoke through the chimney flue. The built-in valve system ensures that exclusively cold air from the exterior is used for combustion.

Total control of air circulation

When you open the sliding glass door of the hearth to add wood to the fire, the Heat Pure activates different air flows. The combustion air that the fire draws in directly from the room is compensated by a built-in two-way valve system. The cold air from outside is sent along several integrated heat exchangers and is heated in the convection casing before entering the room. In this way, the Heat Pure not only prevents cold drafts and avoids the release of smoke into the room, but ensures that the air pressure is always in balance.

Airtight

With the door closed, the fire operates independently of the air in the room. This requires an airtight hearth. The hood and the controlled mechanical ventilation system thus have less influence on combustion.

Automated air intake

Primary air intake in the Heat Pure is automatically regulated during combustion. A built-in thermostat measures the temperature in the hearth and delivers more or less air to the fire as necessary via an innovative valve system. This means the fire is easy to light and produces healthy flames in very little time.

Convection system

In addition to the heat given off through the glass door (the radiant heat), the convection system also delivers heat to the room. The convection casing allows warm air to enter the room through convection vents.

Dreiseitige Kamine

Feurige Stimmung auf allen Seiten

Heat Pure 66 3-seitig | 3-sided

Mit dem Feuer gestalten: so lassen sich wohl am besten die dreiseitigen Kamine der Heat-Pure-Serie beschreiben. Und dies ist auch exakt der Grund, warum Innenarchitekten die Feuerstellen von Kal-fire so gerne in ihre Pläne integrieren. Diese dreiseitigen Kaminmodelle bieten in der Tat größtmögliche Freiheit bei der Gestaltung von Innenräumen und sorgen sofort für eine authentische Holzfeuerstimmung. Ob Sie sich nun für ein romantisch gehaltenes Dekor oder ein eher minimalistisches Innendesign entscheiden, eine dreiseitige Holzfeuerstelle ist garantiert immer ein eleganter Blickfang. Die rahmenfreie Ganzglasfront bietet Ihnen jederzeit eine einwandfreie Sicht auf das Flammenspiel. Die durchlaufende Rückwand ermöglicht zudem den fließenden Übergang zwischen dem Kaminraum und der umgebenden Innenraumgestaltung.

Kompaktformat oder eher „Breitbild“?

Das dreiseitige Modell der Heat-Pure-Serie gibt es mit zwei unterschiedlich breiten Frontscheiben: 65 cm oder 90 cm. Die Seitenscheiben sind jeweils 35 bzw. 40 cm breit.

3-sided models Creating ambience from all sides

Designing with fire is the best way to describe the 3-sided Heat Pure models. This is why interior designers so often include Kal-fire fireplaces in their projects. With three sides of glass, these fires offer maximum design flexibility in an interior and give the whole room the welcoming atmosphere of a real wood fire. Whether the style of the interior is cosy or minimalist, a 3-sided fireplace will be the focus

of attention. The single angled pane of glass is completely frameless, allowing an unobstructed view of the fire from every angle.

Compact or widescreen?

The angled glass panel of the 3-sided Heat Pure is available in two sizes: a 65-cm-wide front panel with 35-cm-wide side panels, or a 90-cm-wide front panel with 40-cm-wide side panels.

66



Das Geheimnis der sauberen Sichtscheibe

Heat Pure 90 3-seitig | 3-sided

Das integrierte Clean-Window-System garantiert auch bei intensiver Nutzung eine nahezu rußfreie Sichtscheibe, vorausgesetzt, dass der Kamin entsprechend befeuert wird. Das Geheimnis der sauberen Glasfront beruht auf einer Innovation, die wir vor einigen Jahren entwickelt haben: Bei allen Heat-Pure-Kaminen strömt ein feiner Luftzug vor der Scheibe von oben nach unten (Sekundärluft). Diese Luftströmung sorgt dafür, dass die Glasfront länger sauber bleibt. Wenn Sie Ihren Heat Pure zum ersten Mal befeuert haben, werden Sie diesen Vorteil sicherlich zu schätzen wissen.

Und wenn Sie doch einmal die Glasfront reinigen möchten, werden Sie überrascht sein, wie einfach und schnell dies geht. Die Glasscheibe lässt sich leichtgängig nach vorne kippen (beim Front- bzw. Tunnelmodell) oder nach vorne schieben (beim Eck- bzw. Dreiseitenmodell).

90



Öffnen der Glasscheibe (Eck- und Dreiseitenmodell) | Opening the door of a Heat Pure (corner and 3-sided model)

The secret of clean glass

The glass panes of Heat Pure fireplaces remain virtually untarnished even if used frequently. This is made possible by the integrated Clean Window system, an innovation developed by Kal-fire several years ago. Under normal combustion conditions, a thin blade of secondary air sweeps from the top to the bottom of the glass, keeping it clean. Once you have started using your Heat Pure fireplace, you'll see how much difference this makes.

When you do eventually want to clean the glass, this is also effortless. With one simple movement, you can tilt (front and tunnel models) or slide (corner and 3-sided models) the panels forward to access the inside of the glass easily.

Weniger Emissionen,
mehr Vergnügen

Eine umweltfreundliche Feuerstelle

Die geschlossenen Feuerstellen Heat Pure zählen zu den umweltschonendsten Holzkaminen auf dem Markt. Ihre perfekte Luftdichtheit und innovative Technologie sorgen für eine optimale Verbrennung, mit der ein hoher Wirkungsgrad und minimale Emissionen von Kohlenmonoxid (CO) und Staub garantiert werden können. Mit einem Heat Pure verringern Sie auch Ihren Holzverbrauch und tragen dazu bei, die Umweltbelastung zu reduzieren.

Weniger Emissionen, mehr Vergnügen

Folgende Tipps helfen Ihnen, Ihren Kamin umweltbewusst und effizient zu nutzen.

1. Verwenden Sie gut durchgetrocknetes, gespaltenes und unbehandeltes Holz. So erzielen Sie die besten Resultate.
2. Stapeln Sie die Holzzscheite im Feuerraum nicht zu eng und überdecken Sie sie mit Kleinholz. Verwenden Sie ein Anzündwürfel um das Feuer anzuzünden.
3. Machen Sie die manuell einstellbare Verbrennungsluftzufuhr ganz auf und lassen Sie die Lifttür während der ersten Minuten ein paar Zentimeter geöffnet. Auf diese Weise erzeugen Sie ein lebendiges und heißes Feuer.
4. Sobald sich ein Glutbett gebildet hat, können Sie weitere Holzzscheite nachlegen und den Kamin schließen.
5. Jetzt ist es an der Zeit, das Flammenspiel in Ruhe zu genießen! Sie sind der glückliche Besitzer einer Feuerstelle Heat Pure und können sicher sein, dass Sie auch der Natur einen Gefallen tun.

Die Heat-Pure-Kamine entsprechen sämtlichen europäischen Vorschriften, auch den strengsten Standards, wie zum Beispiel der CE-Norm, der österreichischen 15a-Norm, der deutschen BImSchV Stufe 2 sowie den neuen belgischen Verordnungen. Deshalb garantieren die Feuerstellen Heat Pure nicht nur benutzerfreundliche Bedienung, Komfort und Design, sondern sind zudem noch umweltfreundlich.

A fire that respects the environment

Heat Pure closed fires are among the most environmentally friendly wood stoves in the world. Their airtightness and innovative technology ensure optimal combustion, which guarantees high efficiency and minimal emission of carbon monoxide (CO) and fine particles. Its exceptional performance means a Heat Pure fire requires less wood, reducing your environmental impact.

Less emissions, more pleasure

Although a Heat Pure fire is designed for optimal environmental performance, you can also play your part by lighting the fire in the most rapid and efficient way.

1. Use dry, untreated split wood for the best result.
2. Place the logs in the hearth with enough space around them to allow air flow, and then place kindling around them. Use firelighters to light the fire.
3. Completely open the manual air control and leave the glass door slightly open (a few centimetres) for the first few minutes. This will quickly produce a good hot fire.
4. Once you have a glowing bed of embers, you can add more wood and close the door.
5. Now just sit back and enjoy the fire!

By choosing Heat Pure, you are making a choice for the environment. Heat Pure fires meet the strictest European regulations, including CE standards, the stringent Austrian 15A standard, the German BImSchV Stufe 2 standard, and the new, recently published Belgian standards. As a result, not only are Heat Pure fires easy to use, attractive and an excellent source of heat, but they also rank high in environmental performance.

Tunnelkamin

Spektakulär von
hinten bis vorne

Tunnelkamin

Der durchsichtige Kamin ist nicht nur ein regelrechtes Kunstwerk, das sich architektonisch perfekt und auf ganz natürliche Art und Weise Ihrem Interieur anpasst; er lässt sich auch ganz nach Ihrem Gusto in Ihr Ambiente integrieren. So können Sie beispielsweise Ihren Kamin als eine Art Raumteiler in eine Mauer einbauen lassen, um so von ein und demselben Feuer in zwei verschiedenen Räumen zu profitieren. Sie können sich auch für den Einbau in einer Seitenwand entscheiden, um so wortwörtlich um den Kamin herumzugehen. Und wenn Sie es vorziehen, Ihrer Feuerstelle einen zentralen Platz in Ihrem Zuhause zu geben, können Sie Ihren transparenten Kamin auch als freistehendes Objekt installieren. Der Heat-Pure-Experte freut sich, Sie in seinem Showroom empfangen zu dürfen und mit Ihnen sämtliche Installationsmöglichkeiten zu besprechen.

105



Tunnelmodell A wall of fire

This see-through fireplace succeeds at being both an eye-catching design statement and blending into your interior naturally and unobtrusively. There are a number of ways you can integrate this fire into a room: for example, by embedding it in a dividing wall so the same fire can be enjoyed in two separate adjoining rooms. Or it can be built into a semi-partition so it juts out into the room. Or the tunnel model can be installed on its own as the centrepiece of a room. A Heat Pure advisor in one of our showrooms will be happy to help you explore all the possibilities.

Eine Gasfeuerstelle ist eine seriöse Alternative

In diesem Magazin stellen wir Ihnen die geschlossenen Holzfeuerstellen Heat Pure mit sämtlichen Einbauvarianten vor. Für Puristen geht schließlich nichts über einen echten Holzkamin. Aber vielleicht haben Sie noch Zweifel an der Bequemlichkeit einer Gasfeuerstelle? Das ist durchaus verständlich. Wir bei Kal-fire wissen jedoch ganz genau, wie sehr ein Gaskamin Ihr Zuhause verschönern kann. Unsere allerneueste Generation von Gasfeuerstellen bietet Ihnen in der Tat ein einzigartiges und überzeugend realistisches Flammenspiel. Auch wenn diese Alternative Ihre Wahl jetzt noch schwieriger werden lässt: Wir raten Ihnen dringend, sich über unsere Kaminserie Fairo ECO-prestige zu informieren. Diese Gasfeuerstellen sind mit patentierten Brennern ausgestattet, die raffiniert in den Keramikholzscheiten versteckt sind. Zusätzlich können wir als Option sogar eine Beleuchtung mit LED-Lampen am Feuerboden installieren, um so den Effekt eines natürlichen Glutbetts täuschend echt zu imitieren. Das Resultat ist wirklich verblüffend und Sie werden die Qual der Wahl haben!

Fairo ECO-prestige

A gas fire that also merits attention

This brochure focuses on all the advantages of Heat Pure closed wood stoves. For purists, nothing rivals a real wood fire. But perhaps you are nevertheless tempted by the convenience of a gas fire. Kal-fire understands the desire for both: our latest generation of gas fires are unmatched in the realistic play of flames they offer. Although it may make your decision even more difficult, we highly recommend that before choosing you look at our Fairo ECO-prestige range. These gas fires feature special patented burners that are integrated in ceramic logs and optional LED lighting in the hearth that resembles glowing embers, simulating a real wood fire to a stunning degree. Once you see the result, it may sway your decision about gas fires.

ECO-prestige 115-75 3-seitig | 3-sided

Gestalten Sie Ihren idealen Gaskamin

Wenn Sie Ihre Gasfeuerstelle selbst gestalten möchten, ist unsere Reihe Fairo ECO-line genau das Richtige für Sie. Hinsichtlich Technik und Design sind diese Kamine identisch mit denen der Serie Fairo ECO-prestige, mit der Ausnahme, dass sie Ihnen größtmögliche Gestaltungsfreiheit geben. Lassen Sie sich inspirieren und wählen Sie zwischen den verschiedenen Modellen und unterschiedlichen Kaminfüllungen aus.

Ob Sie sich für Gas oder Holz entscheiden: mit Kal-fire finden Sie garantiert den Kamin, der am besten zu Ihnen passt.

Fairo ECO-line

Customize your ideal gas fire

If you want optimal flexibility in the appearance of your gas fire, the Fairo ECO-line range will be able to meet your needs. These fires share the same technology and design as the Fairo ECO-prestige, with the exception that they offer a wide range of choice for customization. Following your inspiration, you can choose from different dimensions, mounting frames, hearth furnishings and rear panels.

Whether you opt for gas or wood, Kal-fire offers the choice to ensure you find the fireplace that suits you best.

Fairo ECO-line 110 3-seitig | 3-sided

10 Gründe... einen Heat Pure auszuwählen

In diesem Magazin finden Sie zahlreiche Argumente, um sich für eine Heat-Pure-Feuerstelle zu entscheiden – den „Rolls Royce“ unter den geschlossenen Holzkaminen. Nachfolgend fassen wir die Argumente im Überblick zusammen.

1. Maximale Sicht auf die Flammen

Der untere Teil und die Ecken der Heat-Pure-Frontscheiben (bei den dreiseitigen und Eckmodellen) kommen ohne jegliche Einfassung aus. Die Sicht auf das Flammenspiel ist somit optimal.

2. Regulierbares Flammenspiel

Dank der perfekten Dichtigkeit der Holzkamine kann die Feuerstärke sehr präzise eingestellt werden. Eine einfache Regulierung der Flammenintensität ermöglicht es, nur die absolut erforderliche Holzmenge zu verbrennen.

3. Saubere Frontscheibe

Das integrierte Clean-Window-System garantiert Ihnen auch bei intensiver Nutzung eine nahezu rußfreie Sichtscheibe (natürlich nur wenn der Kamin ordnungsgemäß befeuert wird – aber wir geben Ihnen dabei gerne Hilfestellung: siehe Seite 39).

4. Leichtes Anzünden

Aufgrund der größeren Feuerraumtiefe lassen sich die Holzscheite bequem im Brennraum anordnen; Asche und verkohltes Holz können auch nicht mehr aus dem Brennraum fallen, wenn Sie die Tür öffnen, um Holz nachzulegen. Das eingebaute Thermostat regelt die Verbrennungsluftzufuhr und garantiert ein leichtes Anfeuern des Holzkamins. Auf diese Weise erhalten Sie schöne und lebendige Flammen in sehr kurzer Zeit.

5. Keine kalte Außenluft

Brennt der Kamin bei geschlossener Scheibe, verbraucht das Feuer keine Luft aus dem umgebenden Raum, da der Heat Pure raumluftunabhängig funktioniert. Demzufolge wird der Wohnbereich auch nicht ständig mit kalter, von außen zugeführter Luft abgekühlt, wie bei herkömmlichen Systemen.

6. Maximaler Wirkungsgrad bei minimaler Umweltbelastung

Der Heat Pure entspricht auch den strengsten Normen hinsichtlich der Verbrennungsemissionen. Somit können Sie sicher sein, dass die Umweltauswirkungen auch bei maximalem Wirkungsgrad so gering wie möglich bleiben.

7. Einfache Reinigung

Mit dem einzigartigen Schließmechanismus lässt sich der Brennraum sehr einfach reinigen. Bei den Frontmodellen genügt es, die Glasscheibe nach vorne zu kippen, damit die Verschmutzungen automatisch in die Brennkammer fallen. Bei den dreiseitigen und Eckmodellen lässt sich die Frontscheibe bequem nach vorne schieben.

8. Auswahl zwischen drei Brennraumverkleidungen

Der Heat Pure bietet Ihnen eine Auswahl zwischen drei unterschiedlichen Rückwänden an: Skamol-Platten, Stahllamellen oder Design.

9. Formschönes, minimalistisches Design

Sämtliche technischen Innovationen wurden so angebracht, dass sie sich perfekt in die Ästhetik integrieren und nicht sichtbar sind. Bei den Eckmodellen und den dreiseitigen Kaminen verläuft die Feuerraumrückwand durchgehend bis zur Verkleidung. Der Feuertisch zeichnet sich ebenfalls durch eine sauber geschnittene Linie aus, die hervorragend zum Kamindesign passt. Insgesamt überzeugen die Heat-Pure-Modelle durch schlichte Linienführung mit formschönem Design.

10. Eine Kaminverkleidung ohne störende Bestandteile

Dank der integrierten Frischluftklappe kann auf jegliche externe Betätigung an der Außenverkleidung der Feuerstelle verzichtet werden. Das präzise Regulierungssystem des Heat Pure sorgt dafür, dass die Benutzung einer Rauchklappe in den meisten Fällen sogar unnötig wird. So besitzt nicht nur der Feuerraum selbst ein formschönes Design, auch die Kaminverkleidung enthält keine überflüssigen Bestandteile mehr.

10 reasons to choose Heat Pure

1. Maximum view of the fire

The glass panel of a front model has a virtually invisible frame. The angled glass panels of the corner and 3-sided Heat Pure models have no metal strips at the corners (a patented feature), giving a totally unobstructed view of the fire.

2. Adjustable flame height

By virtue of this wood stove's airtight seal, the heat output of the fire can be precisely controlled. A simple adjustment of the flame height allows you to control the strength of the fire as well as the amount of wood consumed.

3. Clean Window system

A built-in system keeps the glass panel virtually untarnished during use (provided the fire is properly lit; see the tips on page 39).

4. Easy to light

The hearth is deep enough to allow logs to be easily placed and to prevent ash and cinders from falling out when you open the door to add more wood. The built-in thermostat controls the flow of air for combustion, ensuring that the fire lights easily. This results in a healthy fire in a very short time.

5. No cold air from outside

When the fireplace is used with the door closed, the fire does not use air from the room. The Heat Pure operates totally independently of the air in the space where it is installed. As a result, the space is not continuously cooled by outside air as in conventional systems. The air-circulation technology uses a patented air-valve system.

6. Maximum efficiency, minimal environmental impact
Heat Pure fires comply with the most stringent emissions standards. This means you're getting the highest performance with the lowest impact on the environment.

7. Easy to clean

The hearth is extremely easy to clean thanks to the stove's unique door-closing mechanism. For front models, simply tilt the glass panel forwards and the ash falls into the combustion chamber. For corner and 3-sided models, the door slides open like a drawer so the ash can be removed.

8. Choice of three rear panels

Heat Pure offers a choice of three different rear panels: skamol, lamella or design.

9. Sleek, minimalist design

All of the Heat Pure's innovative technology is invisible to the eye, making its appearance streamlined and pure. The corner and 3-sided models have the option of a continuous rear panel that extends beyond the fireplace. The hearth step is also perfectly integrated, resulting in a sleek, seamless design.

10. An attractive setting

As the air-intake valve is built into the appliance, there are no visible external controls surrounding the fire. And because the Heat Pure's combustion control technology is so efficient, in most cases a damper is not even needed. So not only does the fireplace itself have clean lines, there are no extra elements surrounding it.

Die Quintessenz

Die Innenausstattung des Kamins ist mehr als nur ein Detail, denn die Feuerraumrückwand bestimmt die Atmosphäre, die vom Feuer ausgeht. Sie ist aber auch ein maßgebliches Element der Gesamtästhetik der Feuerstelle, selbst wenn diese nicht benutzt wird. Deshalb ist jede Heat-Pure-Feuerstelle in drei unterschiedlichen Rückwandverkleidungen erhältlich. Werksseitig wird der Heat Pure mit einer Rückwand aus Skamolplatten geliefert, aber Sie können sich problemlos für Stahllamellen oder eine Design-Rückwand entscheiden.

Beautiful on the inside

The interior of a fireplace is more than just a detail. The rear panel should provide the perfect backdrop to the fire as well as look attractive when the fire is not lit. The Heat Pure is available with three different types of rear panel to fit the desired look. The factory-fitted rear panel is in Skamol, but you can also opt for black steel lamella or a design panel.



Stahllamellen-Rückwand | Black steel lamella



Design-Rückwand | design



Skamolplatten-Rückwand (standardausführung) | Skamol

Einbaurahmen

Mounting frames

Die Frontmodelle der Heat-Pure-Serie werden standardmäßig mit einem 4-seitigen Einbaurahmen von 2,5 cm Tiefe geliefert. Optional dazu können Sie aber auch einen Einbaurahmen auswählen, der an drei bzw. vier Seiten um 7 oder 10 cm eingelassen wird und 4 oder 8 mm dick ist. Diese verschiedenen Rahmenmodelle bieten so zahlreiche Designlösungen an.

The front Heat Pure models come with a standard 4-sided mounting frame with a depth of 2.5 cm. There is also the option of a 3- or 4-sided frame with a depth of 7 or 10 cm and a width of 4 or 8 mm. These different frames offer a number of design possibilities for the depth that your fireplace is inserted. See the product overview on page 50 for all the options.



3-seitiger Einbaurahmen | 3-sided mounting frame



4-seitiger Einbaurahmen | 4-sided mounting frame



Heat Pure 60 mit 4-seitiger Blende, 7 cm tief, 8 mm dick. | Heat Pure 60 with a 4-sided mounting frame (7-cm depth, 8-mm width)



Produkt- Übersicht

--	--	--	--	--	--	--	--	--	--	--	--	--	--	--	--	--	--	--	--	--	--	--	--	--	--	--	--	--	--	--	--	--	--	--	--	--	--	--	--	--	--	--	--	--	--	--	--	--	--	--	--	--	--	--	--	--	--	--	--	--	--	--	--	--	--	--	--	--	--	--	--	--	--	--	--	--	--	--	--	--	--	--	--	--	--	--	--	--	--	--	--	--	--	--	--	--	--	--	--	--	--	--	--	--	--	--	--	--	--	--	--	--	--	--	--	--	--	--	--	--	--	--	--	--	--	--	--	--	--	--	--	--	--	--	--	--	--	--	--	--	--	--	--	--	--	--	--	--	--	--	--	--	--	--	--	--	--	--	--	--	--	--	--	--	--	--	--	--	--	--	--	--	--	--	--	--	--	--	--	--	--	--	--	--	--	--	--	--	--	--	--	--	--	--	--	--	--	--	--	--	--	--	--	--	--	--	--	--	--	--	--	--	--	--	--	--	--	--	--	--	--	--	--	--	--	--	--	--	--	--	--	--	--	--	--	--	--	--	--	--	--	--	--	--	--	--	--	--	--	--	--	--	--	--	--	--	--	--	--	--	--	--	--	--	--	--	--	--	--	--	--	--	--	--	--	--	--	--	--	--	--	--	--	--	--	--	--	--	--	--	--	--	--	--	--	--	--	--	--	--	--	--	--	--	--	--	--	--	--	--	--	--	--	--	--	--	--	--	--	--	--	--	--	--	--	--	--	--	--	--	--	--	--	--	--	--	--	--	--	--	--	--	--	--	--	--	--	--	--	--	--	--	--	--	--	--	--	--	--	--	--	--	--	--	--	--	--	--	--	--	--	--	--	--	--	--	--	--	--	--	--	--	--	--	--	--	--	--	--	--	--	--	--	--	--	--	--	--	--	--	--	--	--	--	--	--	--	--	--	--	--	--	--	--	--	--	--	--	--	--	--	--	--	--	--	--	--	--	--	--	--	--	--	--	--	--	--	--	--	--	--	--	--	--	--	--	--	--	--	--	--	--	--	--	--	--	--	--	--	--	--	--	--	--	--	--	--	--	--	--	--	--	--	--	--	--	--	--	--	--	--	--	--	--	--	--	--	--	--	--	--	--	--	--	--	--	--	--	--	--	--	--	--	--	--	--	--	--	--	--	--	--	--	--	--	--	--	--	--	--	--	--	--	--	--	--	--	--	--	--	--	--	--	--	--	--	--	--	--	--	--	--	--	--	--	--	--	--	--	--	--	--	--	--	--	--	--	--	--	--	--	--	--	--	--	--	--	--	--	--	--	--	--	--	--	--	--	--	--	--	--	--	--	--	--	--	--	--	--	--	--	--	--	--	--	--	--	--	--	--	--	--	--	--	--	--	--	--	--	--	--	--	--	--	--	--	--	--	--	--	--	--	--	--	--	--	--	--	--	--	--	--	--	--	--	--	--	--	--	--	--	--	--	--	--	--	--	--	--	--	--	--	--	--	--	--	--	--	--	--	--	--	--	--	--	--	--	--	--	--	--	--	--	--	--	--	--	--	--	--	--	--	--	--	--	--	--	--	--	--	--	--	--	--	--	--	--	--	--	--	--	--	--	--	--	--	--	--	--	--	--	--	--	--	--	--	--	--	--	--	--	--	--	--	--	--	--	--	--	--	--	--	--	--	--	--	--	--	--	--	--	--	--	--	--	--	--	--	--	--	--	--	--	--	--	--	--	--	--	--	--	--	--	--	--	--	--	--	--	--	--	--	--	--	--	--	--	--	--	--	--	--	--	--	--	--	--	--	--	--	--	--	--	--	--	--	--	--	--	--	--	--	--	--	--	--	--	--	--	--	--	--	--	--	--	--	--	--	--	--	--	--	--	--	--	--	--	--	--	--	--	--	--	--	--	--	--	--	--	--	--	--	--	--	--	--	--	--	--	--	--	--	--	--	--	--	--	--	--	--	--	--	--	--	--	--	--	--	--	--	--	--	--	--	--	--	--	--	--	--	--	--	--	--	--	--	--	--	--	--	--	--	--	--	--	--	--	--	--	--	--	--	--	--	--	--	--	--	--	--	--	--	--	--	--	--	--	--	--	--	--	--	--	--	--	--	--	--	--	--	--	--	--	--	--	--	--	--	--	--	--	--	--	--	--	--	--	--	--	--	--	--	--	--	--	--	--	--	--	--	--	--	--	--	--	--	--	--	--	--	--	--	--	--	--	--	--	--	--	--	--	--	--	--	--	--	--	--	--	--	--	--	--	--	--	--	--	--	--	--	--	--	--	--	--	--	--	--	--	--	--	--	--	--	--	--	--	--	--	--	--	--	--	--	--	--	--	--	--	--	--	--	--	--	--	--	--	--	--	--	--	--	--	--	--	--	--	--	--	--	--	--	--	--	--	--	--	--	--	--	--	--	--	--	--	--	--	--	--	--	--	--	--	--	--	--	--	--	--	--	--	--	--	--	--	--	--	--	--	--	--	--	--	--	--	--	--	--	--	--	--	--	--	--	--	--	--	--	--	--	--	--	--	--	--	--	--	--	--	--	--	--	--	--	--	--	--	--	--	--	--	--	--	--	--	--	--	--	--	--	--	--	--	--	--	--	--	--	--	--	--	--	--	--	--	--	--	--	--	--	--	--	--	--	--	--	--	--	--	--	--	--	--	--	--	--	--	--	--	--	--	--	--	--	--	--	--	--	--	--	--	--	--	--	--	--	--	--	--	--	--	--	--	--	--	--	--	--	--	--	--	--	--	--	--	--	--	--	--	--	--	--	--	--	--	--	--	--	--	--	--	--	--	--	--	--	--	--	--	--	--	--	--	--	--	--	--	--	--	--	--	--	--	--	--	--	--	--	--	--	--	--	--	--	--	--	--	--	--	--	--	--	--	--	--	--	--	--	--	--	--	--	--	--	--	--	--	--	--	--	--	--	--	--	--	--	--	--	--	--	--	--	--	--	--	--	--	--	--	--	--	--	--	--	--	--	--	--	--	--	--	--	--	--	--	--	--	--	--	--	--	--	--	--	--	--	--	--	--	--	--	--	--	--	--	--	--	--	--	--	--	--	--	--	--	--	--	--	--	--	--	--	--	--	--	--	--	--

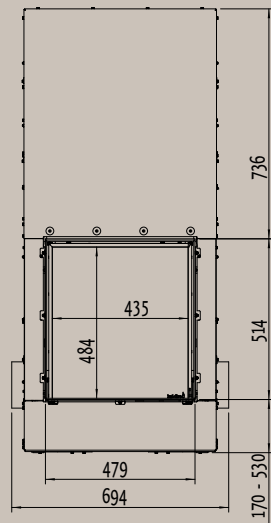
Ø Abgasstutzenanschluss (mm)							NFORMATION FÜR DEN SCHORNSTEINFEGER													
Minimale Frischluftzufuhr							Abgasmassenstrom g/s		Abgastemperatur °C		Notwendiger Förderdruck (Pa)		CO (bei 13%O2)		Staub mg/Nm³		BlmSchV		Art. 15a B-VG	
Gewicht Anlage (kg)																				
Wirkungsgrad %																				
Nennwärmeleistung*																				
Holzaufgabemenge/Std.																				
Heizleistung min./max. pro Std.																				
150	1 x Ø 150	180	86	9,3	2,31	4,6-9,3	6,8	270	12,0	0,10	36	Stufe 2	erfüllt							
180	1 x Ø 150	226	81	13,2	3,48	6,6-13,2	11,3	260	12,0	0,08	13	Stufe 2	erfüllt							
180	2 x Ø 150	210	80	12,0	3,23	6,0-12,0	10,3	282	11,0	0,09	34	Stufe 2	erfüllt							
250	2 x Ø 150	271	83	16,0	4,12	8,0-16,0	12,7	302	12,0	0,10	11	Stufe 2	erfüllt							
200	2 x Ø 150	257	81	14,8	3,92	7,4-14,8	13,2	257	11,6	0,06	17	Stufe 2	erfüllt							
250	2 x Ø 150	430	80	17,6	4,72	8,8-17,6	17,3	255	13,0	0,09	22	Stufe 2	erfüllt							
250	2 x Ø 150	328	81	17,6	4,62	8,8-17,6	15,9	245	12,0	0,08	11	Stufe 2	erfüllt							
180	2 x Ø 150	270	82	13,0	3,37	6,5-13,0	6,8	257	13,0	0,10	35	Stufe 2	erfüllt							
250	2 x Ø 150	320	80	14,9	4,00	7,5-14,9	6,8	241	13,0	0,10	20	Stufe 2	erfüllt							
200	2 x Ø 150	270	80	13,3	3,50	6,7-13,3	6,8	247	12,0	0,07	10	Stufe 2	erfüllt							
250	2 x Ø 150	360	82	18,0	4,71	9,0-18,0	6,8	248	12,0	0,10	30	Stufe 2	erfüllt							
250	2 x Ø 150	435	78	17,6	4,84	8,8-17,6	6,8	248	12,0	0,10	30	Stufe 2	erfüllt							

* Nennwärmeleistung: Geprüfte Leistung EN 13229 mit einer bestimmten Brennholzmenge
Die angegebenen Maße (S. 52-59) sind nicht vertraglich bindend.

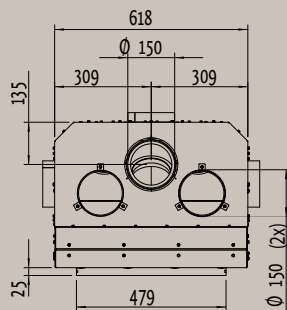
|--|--|--|--|--|--|--|--|--|--|--|--|--|--|--|--|--|--|--|--|--|--|--|--|--|--|--|--|--|--|--|--|--|--|--|--|--|--|--|--|--|--|--|--|--|--|--|--|--|--|--|--|--|--|--|--|--|--|--|--|--|--|--|--|--|--|--|--|--|--|--|--|--|--|--|--|--|--|--|--|--|--|--|--|--|--|--|--|--|--|--|--|--|--|--|--|--|--|--|--|--|--|--|--|--|--|--|--|--|--|--|--|--|--|--|--|--|--|--|--|--|--|--|--|--|--|--|--|--|--|--|--|--|--|--|--|--|--|--|--|--|--|--|--|--|--|--|--|--|--|--|--|--|--|--|--|--|--|--|--|--|--|--|--|--|--|--|--|--|--|--|--|--|--|--|--|--|--|--|--|--|--|--|--|--|--|--|--|--|--|--|--|--|--|--|--|--|--|--|--|--|--|--|--|--|--|--|--|--|--|--|--|--|--|--|--|--|--|--|--|--|--|--|--|--|--|--|--|--|--|--|--|--|--|--|--|--|--|--|--|--|--|--|--|--|--|--|--|--|--|--|--|--|--|--|--|--|--|--|--|--|--|--|--|--|--|--|--|--|--|--|--|--|--|--|--|--|--|--|--|--|--|--|--|--|--|--|--|--|--|--|--|--|--|--|--|--|--|--|--|--|--|--|--|--|--|--|--|--|--|--|--|--|--|--|--|--|--|--|--|--|--|--|--|--|--|--|--|--|--|--|--|--|--|--|--|--|--|--|--|--|--|--|--|--|--|--|--|--|--|--|--|--|--|--|--|--|--|--|--|--|--|--|--|--|--|--|--|--|--|--|--|--|--|--|--|--|--|--|--|--|--|--|--|--|--|--|--|--|--|--|--|--|--|--|--|--|--|--|--|--|--|--|--|--|--|--|--|--|--|--|--|--|--|--|--|--|--|--|--|--|--|--|--|--|--|--|--|--|--|--|--|--|--|--|--|--|--|--|--|--|--|--|--|--|--|--|--|--|--|--|--|--|--|--|--|--|--|--|--|--|--|--|--|--|--|--|--|--|--|--|--|--|--|--|--|--|--|--|--|--|--|--|--|--|--|--|--|--|--|--|--|--|--|--|--|--|--|--|--|--|--|--|--|--|--|--|--|--|--|--|--|--|--|--|--|--|--|--|--|--|--|--|--|--|--|--|--|--|--|--|--|--|--|--|--|--|--|--|--|--|--|--|--|--|--|--|--|--|--|--|--|--|--|--|--|--|--|--|--|--|--|--|--|--|--|--|--|--|--|--|--|--|--|--|--|--|--|--|--|--|--|--|--|--|--|--|--|--|--|--|--|--|--|--|--|--|--|--|--|--|--|--|--|--|--|--|--|--|--|--|--|--|--|--|--|--|--|--|--|--|--|--|--|--|--|--|--|--|--|--|--|--|--|--|--|--|--|--|--|--|--|--|--|--|--|--|--|--|--|--|--|--|--|--|--|--|--|--|--|--|--|--|--|--|--|--|--|--|--|--|--|--|--|--|--|--|--|--|--|--|--|--|--|--|--|--|--|--|--|--|--|--|--|--|--|--|--|--|--|--|--|--|--|--|--|--|--|--|--|--|--|--|--|--|--|--|--|--|--|--|--|--|--|--|--|--|--|--|--|--|--|--|--|--|--|--|--|--|--|--|--|--|--|--|--|--|--|--|--|--|--|--|--|--|--|--|--|--|--|--|--|--|--|--|--|--|--|--|--|--|--|--|--|--|--|--|--|--|--|--|--|--|--|--|--|--|--|--|--|--|--|--|--|--|--|--|--|--|--|--|--|--|--|--|--|--|--|--|--|--|--|--|--|--|--|--|--|--|--|--|--|--|--|--|--|--|--|--|--|--|--|--|--|--|--|--|--|--|--|--|--|--|--|--|--|--|--|--|--|--|--|--|--|--|--|--|--|--|--|--|--|--|--|--|--|--|--|--|--|--|--|--|--|--|--|--|--|--|--|--|--|--|--|--|--|--|--|--|--|--|--|--|--|--|--|--|--|--|--|--|--|--|--|--|--|--|--|--|--|--|--|--|--|--|--|--|--|--|--|--|--|--|--|--|--|--|--|--|--|--|--|--|--|--|--|--|--|--|--|--|--|--|--|--|--|--|--|--|--|--|--|--|--|--|--|--|--|--|--|--|--|--|--|--|--|--|--|--|--|--|--|--|--|--|--|--|--|--|--|--|--|--|--|--|--|--|--|--|--|--|--|--|--|--|--|--|--|--|--|--|--|--|--|--|--|--|--|--|--|--|--|--|--|--|--|--|--|--|--|--|--|--|--|--|--|--|--|--|--|--|--|--|--|--|--|--|--|--|--|--|--|--|--|--|--|--|--|--|--|--|--|--|--|--|--|--|--|--|--|--|--|--|--|--|--|--|--|--|--|--|--|--|--|--|--|--|--|--|--|--|--|--|--|--|--|--|--|--|--|--|--|--|--|--|--|--|--|--|--|--|--|--|--|--|--|--|--|--|--|--|--|--|--|--|--|--|--|--|--|--|--|--|--|--|--|--|--|--|--|--|--|--|--|--|--|--|--|--|--|--|--|--|--|--|--|--|--|--|--|--|--|--|--|--|--|--|--|--|--|--|--|--|--|--|--|--|--|--|--|--|--|--|--|--|--|--|--|--|

Heat Pure 45
S. / p. 8

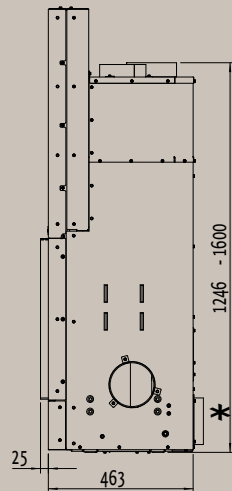
Frontansicht | Front view



Draufsicht | Top view



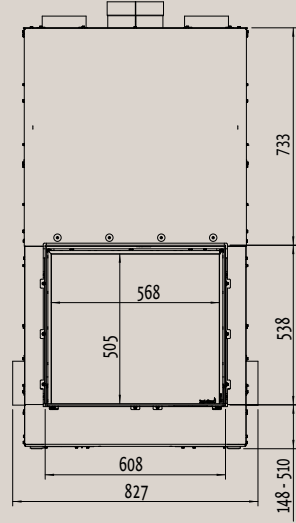
Seitenansicht | Side view



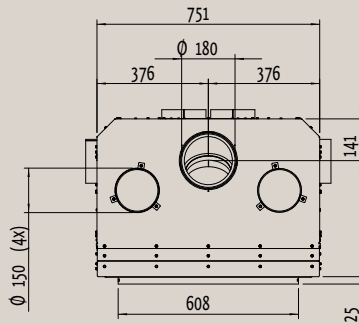
Heizleistung min./max. pro Std.: 4,6 - 9,3 kW
Capacity: 4.6 - 9.3 kW
Wirkungsgrad | Heat output: 86%

Heat Pure 60
S. / p. 10

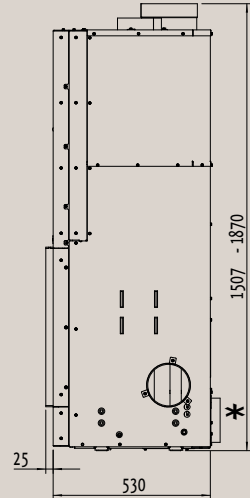
Frontansicht | Front view



Draufsicht | Top view



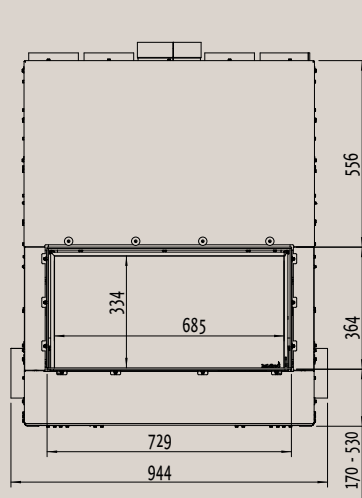
Seitenansicht | Side view



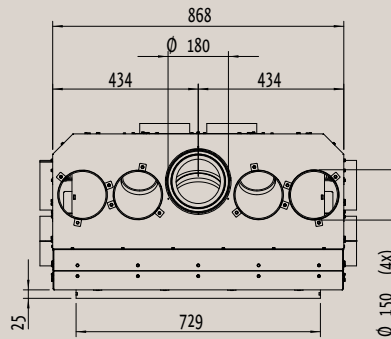
Heizleistung min./max. pro Std.: 6,6 - 13,2 kW
Capacity: 6.6 - 13.2 kW
Wirkungsgrad | Heat output: 81%

Heat Pure 70
S. / p. 14

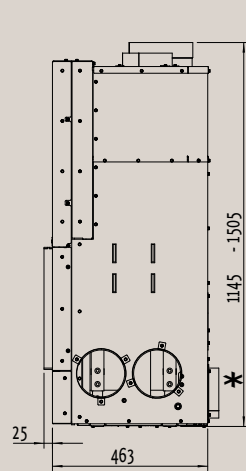
Frontansicht | Front view



Draufsicht | Top view



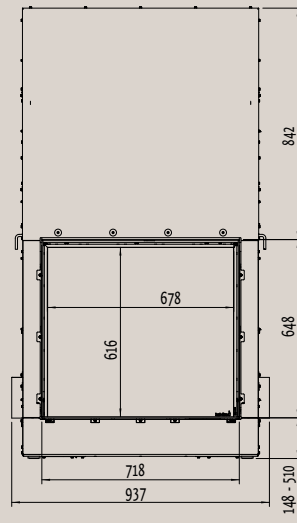
Seitenansicht | Side view



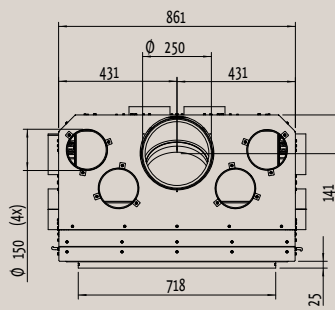
Heizleistung min./max. pro Std.: 6,0 - 12,0 kW
Capacity: 6.0 - 12.0 kW
Wirkungsgrad | Heat output: 80%

Heat Pure 71
S. / p. 16

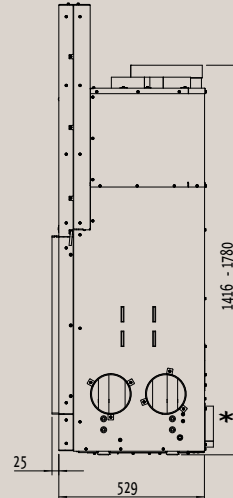
Frontansicht | Front view



Draufsicht | Top view



Seitenansicht | Side view

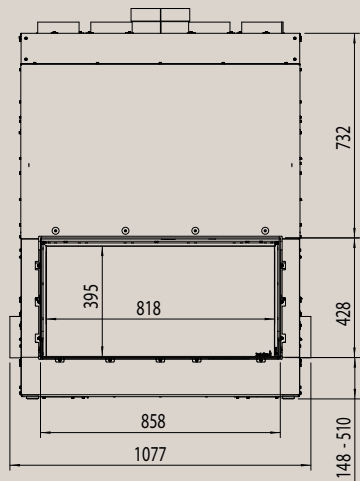


Heizleistung min./max. pro Std.: 8,0 - 16,0 kW
Capacity: 8.0 - 16.0 kW
Wirkungsgrad | Heat output: 83%

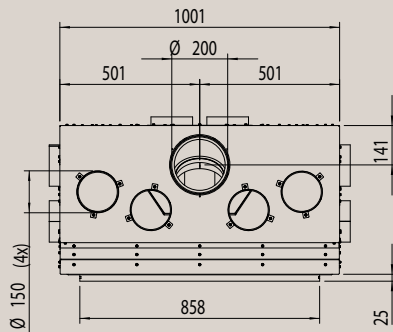
Heat Pure 85

S. / p. 20

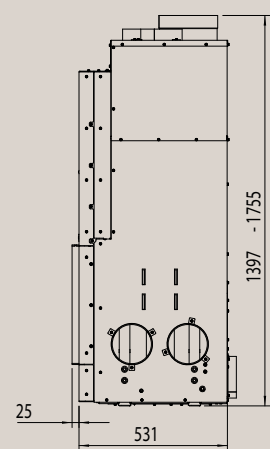
Frontansicht | Front view



Draufsicht | Top view



Seitenansicht | Side view

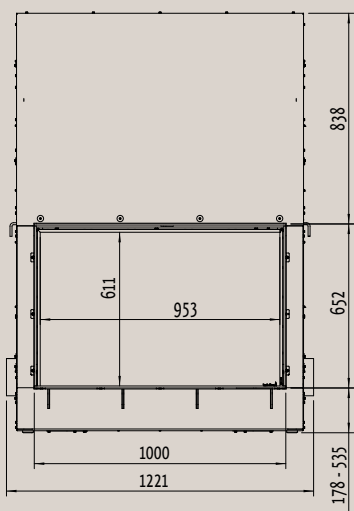


Heizleistung min./max. pro Std.: 7,4 - 14,8 kW
Capacity: 7.4 - 14.8 kW
Wirkungsgrad | Heat output: 81%

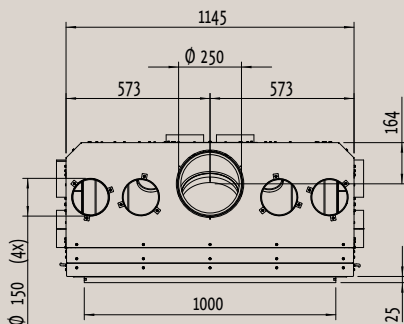
Heat Pure 100

S. / p. 22

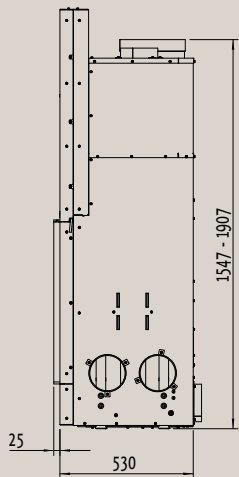
Frontansicht | Front view



Draufsicht | Top view



Seitenansicht | Side view

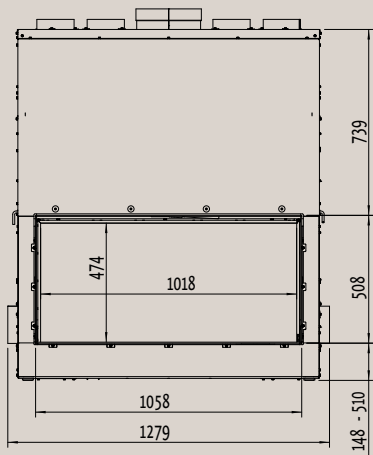


Heizleistung min./max. pro Std.: 8,8 - 17,6 kW
Capacity: 8.8 - 17.6 kW
Wirkungsgrad | Heat output: 80%

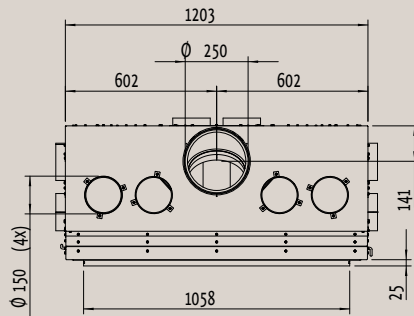
Heat Pure 105

S. / p. 24

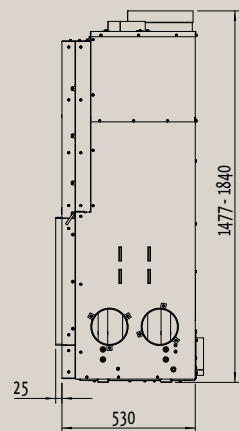
Frontansicht | Front view



Draufsicht | Top view



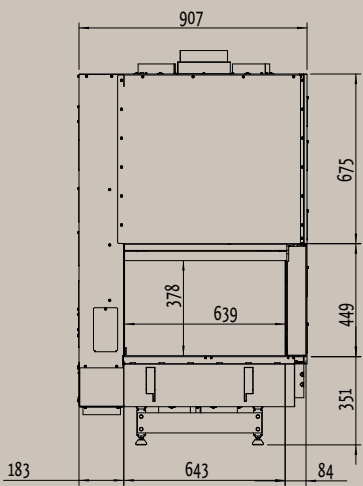
Seitenansicht | Side view



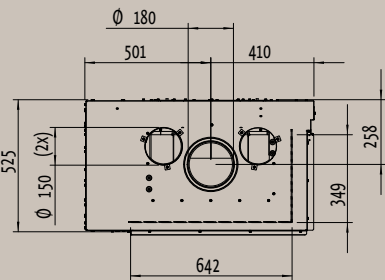
Heizleistung min./max. pro Std.: 8,8 - 17,6 kW
Capacity: 8.8 - 17.6 kW
Wirkungsgrad | Heat output: 81%

Heat Pure 65 Ecke rechts | right corner
S. / p. 28

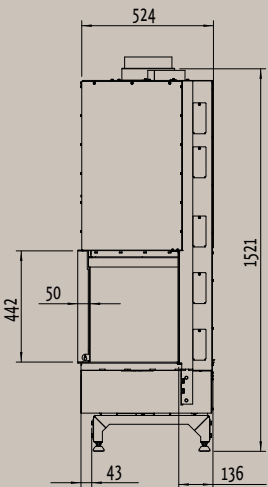
Frontansicht | Front view



Draufsicht | Top view



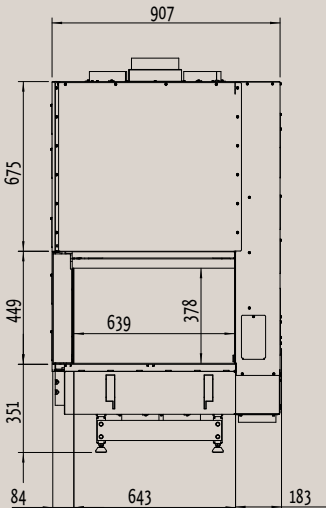
Seitenansicht | Side view



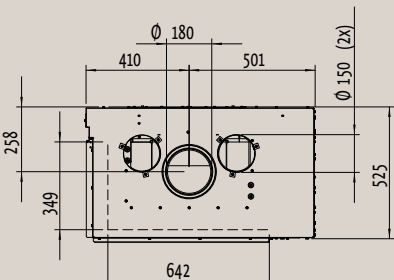
Heizleistung min./max. pro Std.: 6,5 - 13,0 kW
Capacity: 6.5 - 13.0 kW
Wirkungsgrad | Heat output: 82%

Heat Pure 65 Ecke links | left corner
S. / p. 28

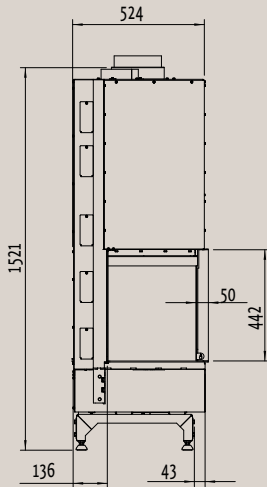
Frontansicht | Front view



Draufsicht | Top view



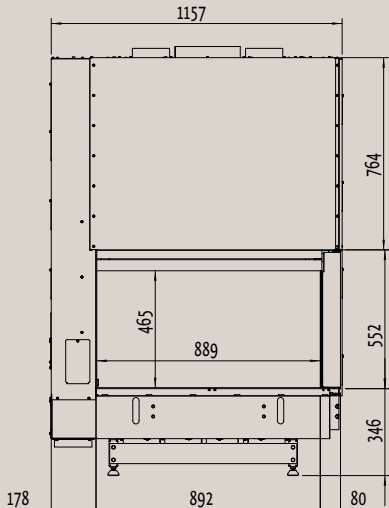
Seitenansicht | Side view



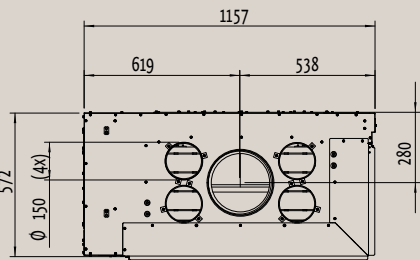
Heizleistung min./max. pro Std.: 6,5 - 13,0 kW
Capacity: 6.5 - 13.0 kW
Wirkungsgrad | Heat output: 82%

Heat Pure 90 Ecke rechts | right corner
S. / p. 30

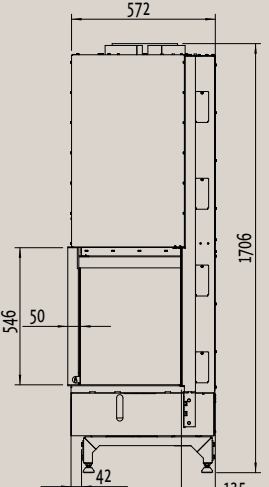
Frontansicht | Front view



Draufsicht | Top view



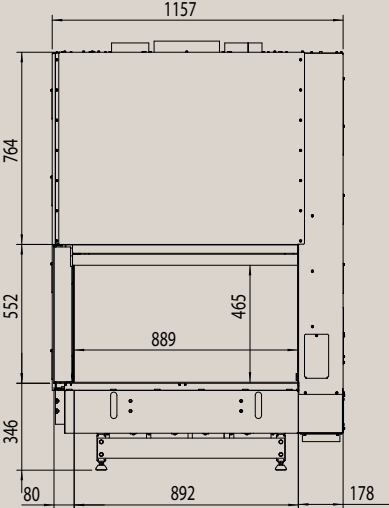
Seitenansicht | Side view



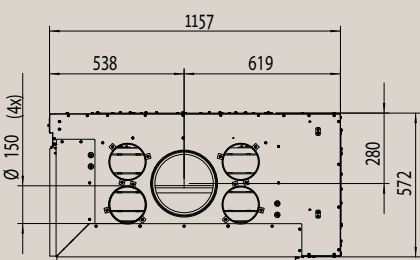
Heizleistung min./max. pro Std.: 7,5 - 14,9 kW
Capacity: 7.5 - 14.9 kW
Wirkungsgrad | Heat output: 90%

Heat Pure 90 Ecke links | left corner
S. / p. 30

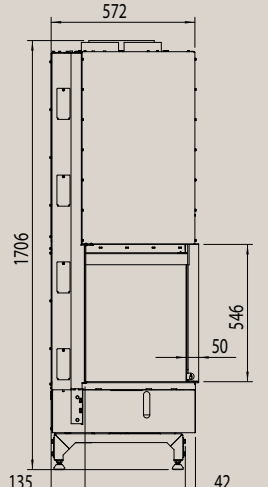
Frontansicht | Front view



Draufsicht | Top view

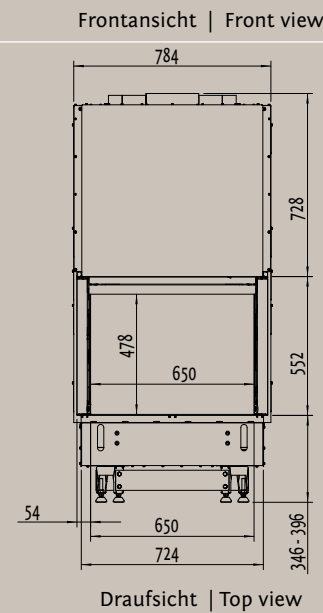


Seitenansicht | Side view



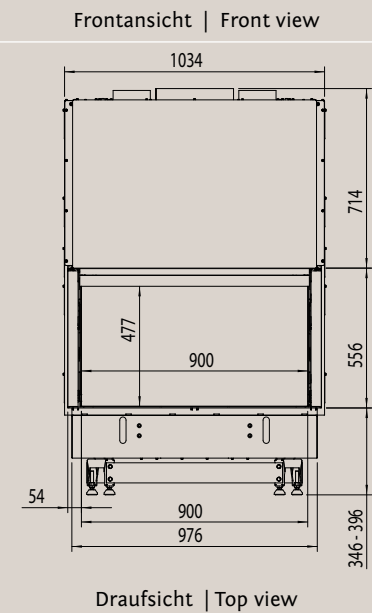
Heizleistung min./max. pro Std.: 7,5 - 14,9 kW
Capacity: 7.5 - 14.9 kW
Wirkungsgrad | Heat output: 90%

Heat Pure 66 3-seitig | 3-sided
S. / p. 34



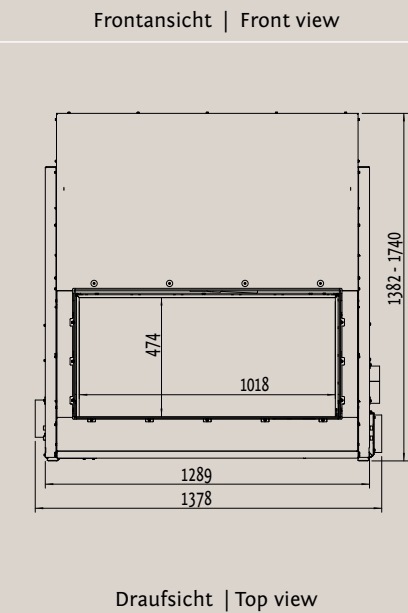
Heizleistung min./max. pro Std.: 6,7 - 13,3 kW
Capacity: 6.7 - 13.3 kW
Wirkungsgrad | Heat output: 80%

Heat Pure 90 3-seitig | 3-sided
S. / p. 36



Heizleistung min./max. pro Std.: 9,0 - 18,0 kW
Capacity: 9.0 - 18.0 kW
Wirkungsgrad | Heat output: 82%

Heat Pure 105 Tunnelkamin | tunnel model
S. / p. 40



Heizleistung min./max. pro Std.: 8,8 - 17,6 kW
Capacity: 8.8 - 17.6 kW
Wirkungsgrad | Heat output: 78%